



Conférence internationale sur les Objectifs de Développement Durable (ODD) : quel agenda pour le Sénégal ?

Senegal National Workshop on Data Roadmaps for Sustainable Development

King Fahd Palace, Dakar, Sénégal - 12 et 13 octobre 2016



GIS and the Sustainable Development Goals

Présentation
Serigne Momar Thiam .
Responsable Support
Technique Esri Sénégal



SOMMAIRE

Pourquoi les ODDs comptent pour Esri

SIG et cartographie comme outil de communication

Comment agir ensemble pour relever les défis

Mettre en place un SIG ingénieux

Le SIG fournit le Cadre et les Processus

A group of people, including an elderly man in a traditional hat, are gathered around a map on the floor, looking at it intently. The scene is dimly lit, suggesting an indoor setting at night or in a low-light environment. The map is spread out on the floor, and the people are leaning over it, pointing and discussing it. The overall atmosphere is one of focused collaboration and shared interest.

Why We Do

Nous croyons que la géographie
peut contribuer à un monde meilleur

Pourquoi les ODDs comptent pour Esri



Bon nombre des 17 ODDs sont intrinsèquement géospatiales

Ceux sont des axes de leadership pour Esri

Des objectifs pas simplement pour les pays en développement, mais pour lesquels tous les états sont engagés

GIS for Sustainable Development

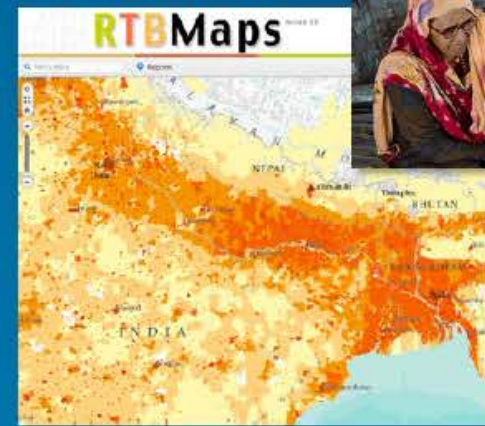
Forest Management



Renewable Energy



Demographics



Field Data Collection



Access to Healthcare



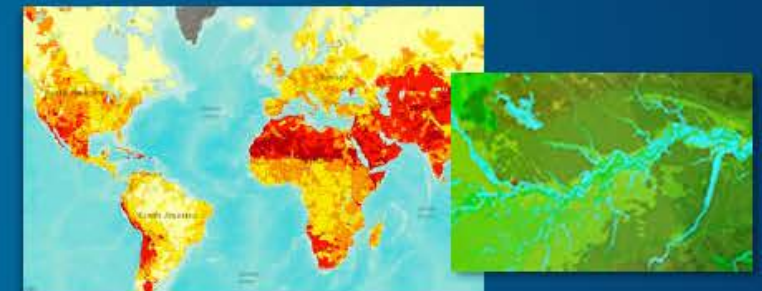
Urban Design | Smart Communities



Access to Education



Water Management





SIG et Cartographie deviennent essentiels

Un Langage fondamental
pour Comprendre et
Gérer notre Monde

Fournir des Contenus
et des Contextes



Notre Monde est extrêmement challengé

Catastrophes Naturelles

Energie

Changement Climatique

Migration

L'Evidence est claire . . .

Disparitions des Ressources

Urbanisation

Nous devons être plus Ingénieux

Nous devons mieux comprendre

Biodiversité

Population

Inégalités

Pollution

. . . Et Agir Ensemble

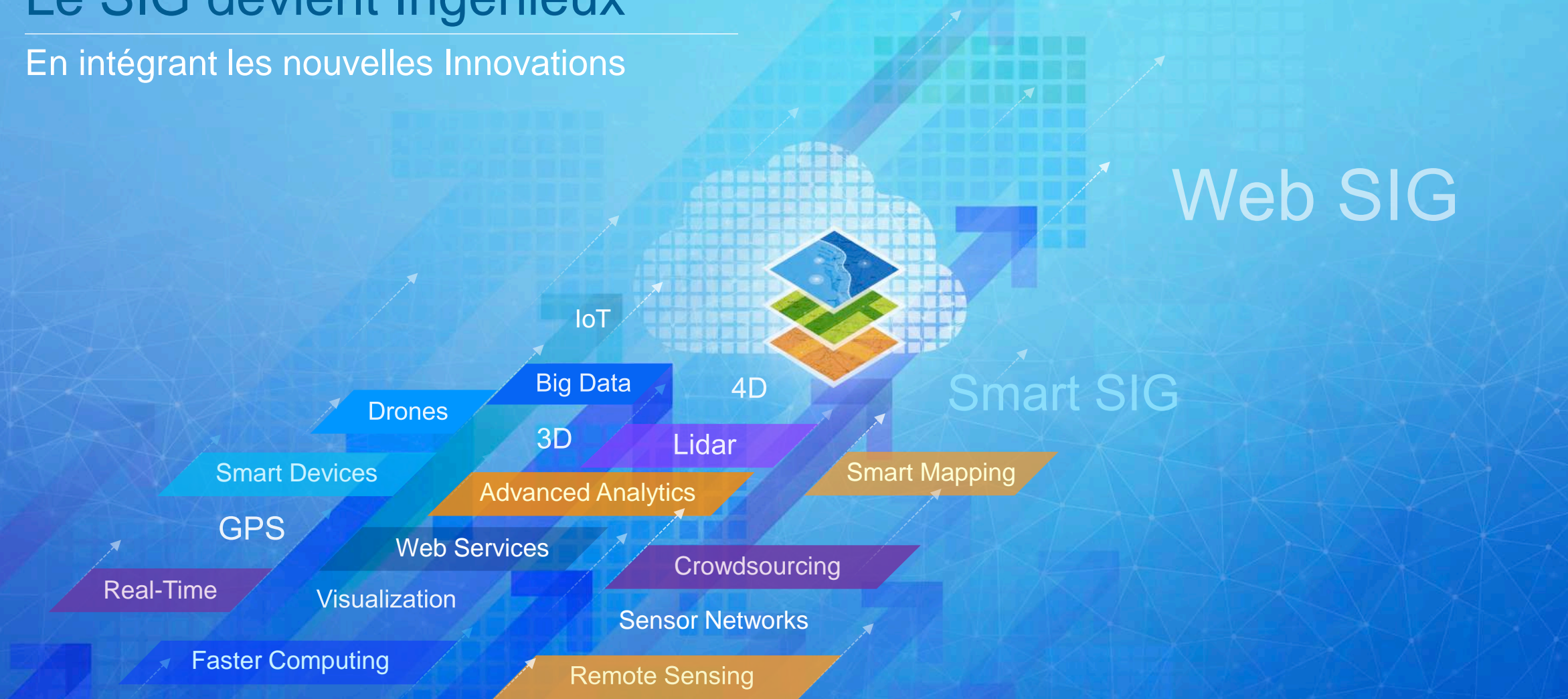
Conflits Sociaux

Eau

Consommation

Le SIG devient Ingénieur

En intégrant les nouvelles Innovations



Vous aider ainsi que vos organisations à travailler plus Ingéieusement

L'Architecture Web SIG

Bouger le Focus



Client / Serveur	→	Web Services & App
Stand Alone Desktop	→	Desktop Connectés
Modèle de Données	→	Web Maps
Données Statiques	→	Temps-Réel
Applications Personnalisées	→	Templates et Apps Configurables
Applications Généralistes	→	Apps Focus
Données Propriétaires	→	Open Data & Services Partagés

Un SIG Ingénierie connecte tout le monde

Créé un Système d'Engagement

Support Temps-Réel
Conscience et Collaboration

Communautés

Organisations

Citoyens



*Le SIG fournit un
Langage commun
pour Communiquer*

Un SIG Ingénierieux connecte tout le monde

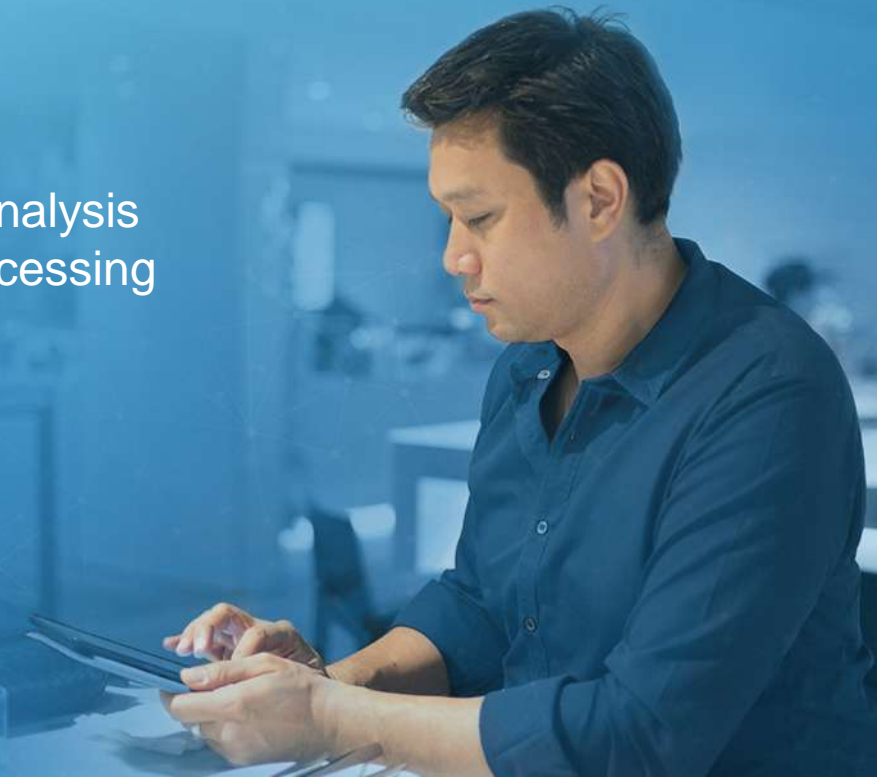
Etendre l'Usage au sein des Organisations



Fournir à Chacun l'Avantage Géographique

Un SIG Ingénieur intègre des outils puissants

Créé un Système Prédictif



Un SIG Ingénieux Intègre Tout

Acteurs, Processus, Données, Métadonnées

Améliorer l'efficacité,
la Collaboration et
la Communication

Systeme
d'Engagement

Aider les organisations
À comprendre. . .

Systeme de
Gestion

Systeme
d'Analyse &
Prédiction

Web GIS

Support de Multiples
Types de Systeme

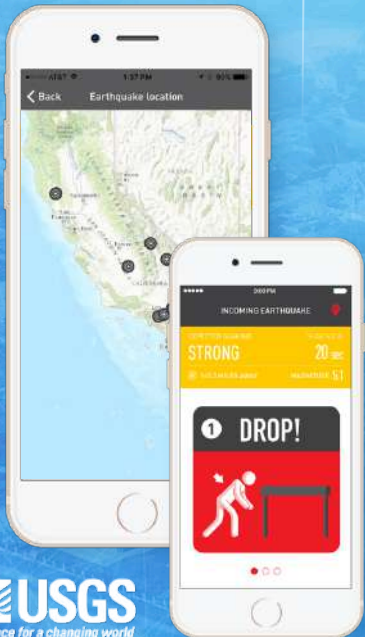
. . . Et être Conscient,
Alerté et Réactif



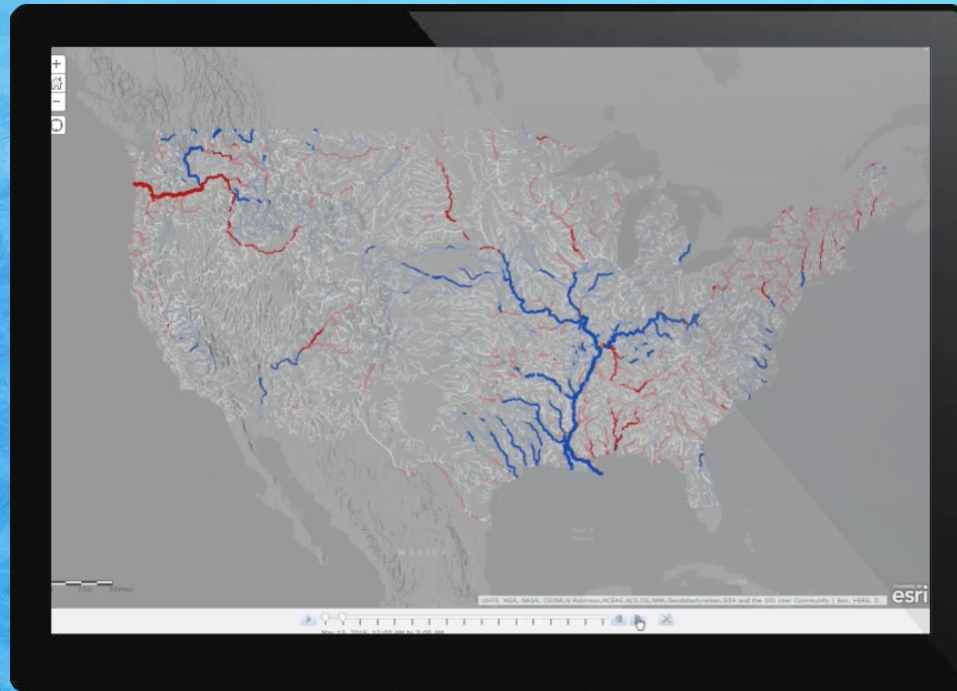
Des Applications SIG Ingénieuses

Elles changent déjà nos manières de Penser et d'Agir

Earthquake Alerting



Flood Analytics and Prediction



Community Engagement



Le SIG fournit le Cadre et les Processus

Pour Appliquer un Développement Durable





Understanding our world.



<https://sdg.esri.com/ac>
<http://the.sdgs.opendata.arcgis.com/>
<https://esri.github.io/sdg-dash/>

5276, Dakar Liberté 5 | Sénégal
Momar THIAM, 77 919 12 22, mthiam@esrifrance.fr | www.esri.com