

Conférence internationale sur les Objectifs de Développement Durable (ODD) : quel agenda pour le Sénégal ?

Senegal National Workshop on Data Roadmaps for Sustainable Development

King Fahd Palace, Dakar, Sénégal - 12 et 13 octobre 2016



Etat d'avancement du processus de suivi de l'ODD6 de l'initiative GEMI au Sénégal

Présenté par M Niokhor Ndour
Directeur DGPRE
12 octobre 2016



Ministère de l'Hydraulique et de l'Assainissement

Direction de la Gestion et de la Planification des Ressources en Eau

www.dgpre.gouv.org

Rappel cadre international de suivi ODD6

Modèle de coordination sectorielle

Cadre national de suivi ODD6

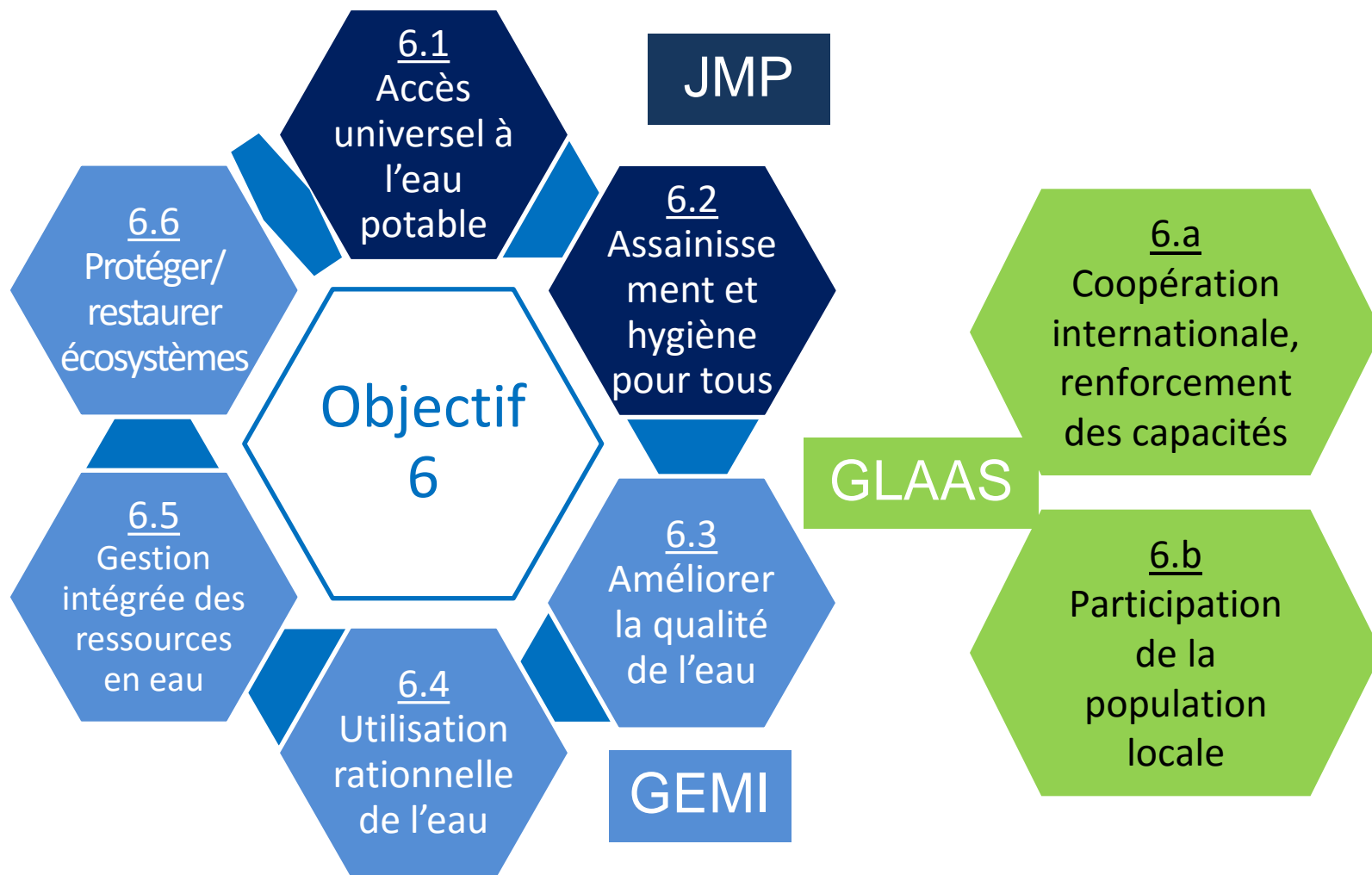
Cadre de mise en œuvre du processus GEMI au Sénégal

Méthodologie de renseignement

Difficultés rencontrées

Prochaines étapes et perspectives

1. CADRE INTERNATIONAL DE SUIVI DE SUIVI DE L'ODD 6

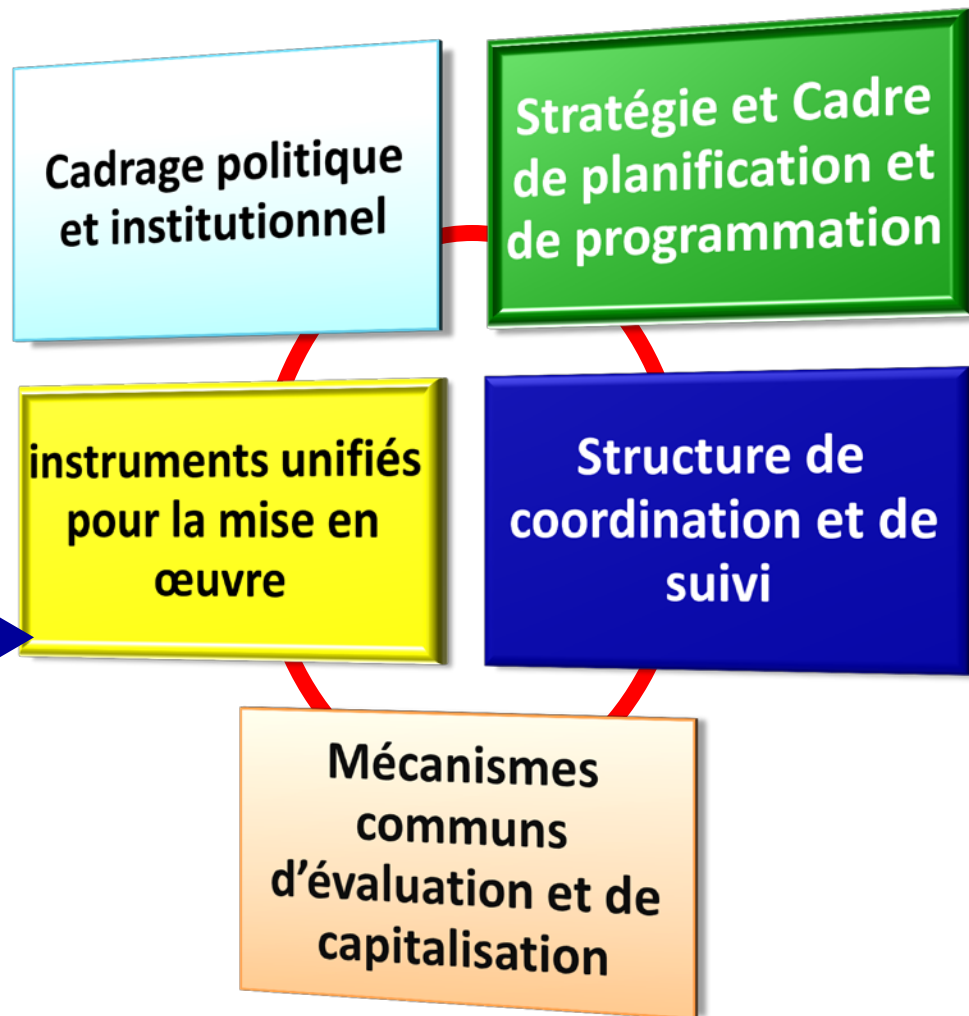


2. LE MODELE DE COORDINATION SECTORIELLE

Mise en place d'un cadre unifié des interventions avec la Cellule de Coordination et de Suivi des Programmes d'Eau et d'Assainissement (Ex PEPAM)

le modèle de coordination repose sur une Approche Sectorielle basée sur *cinq (5) piliers fondamentaux*

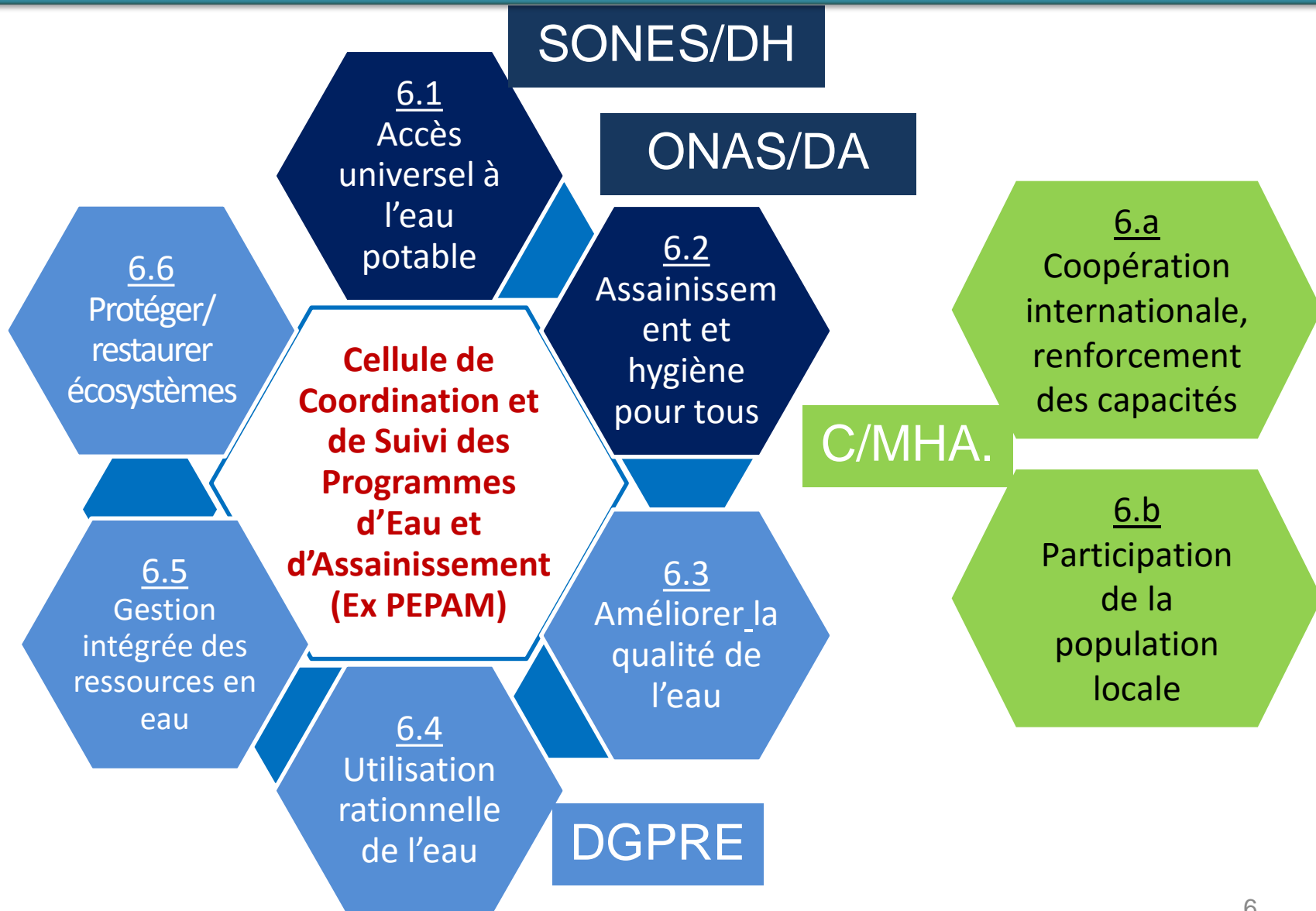
Cadre Unifié des Interventions
Unified Framework of Intervention



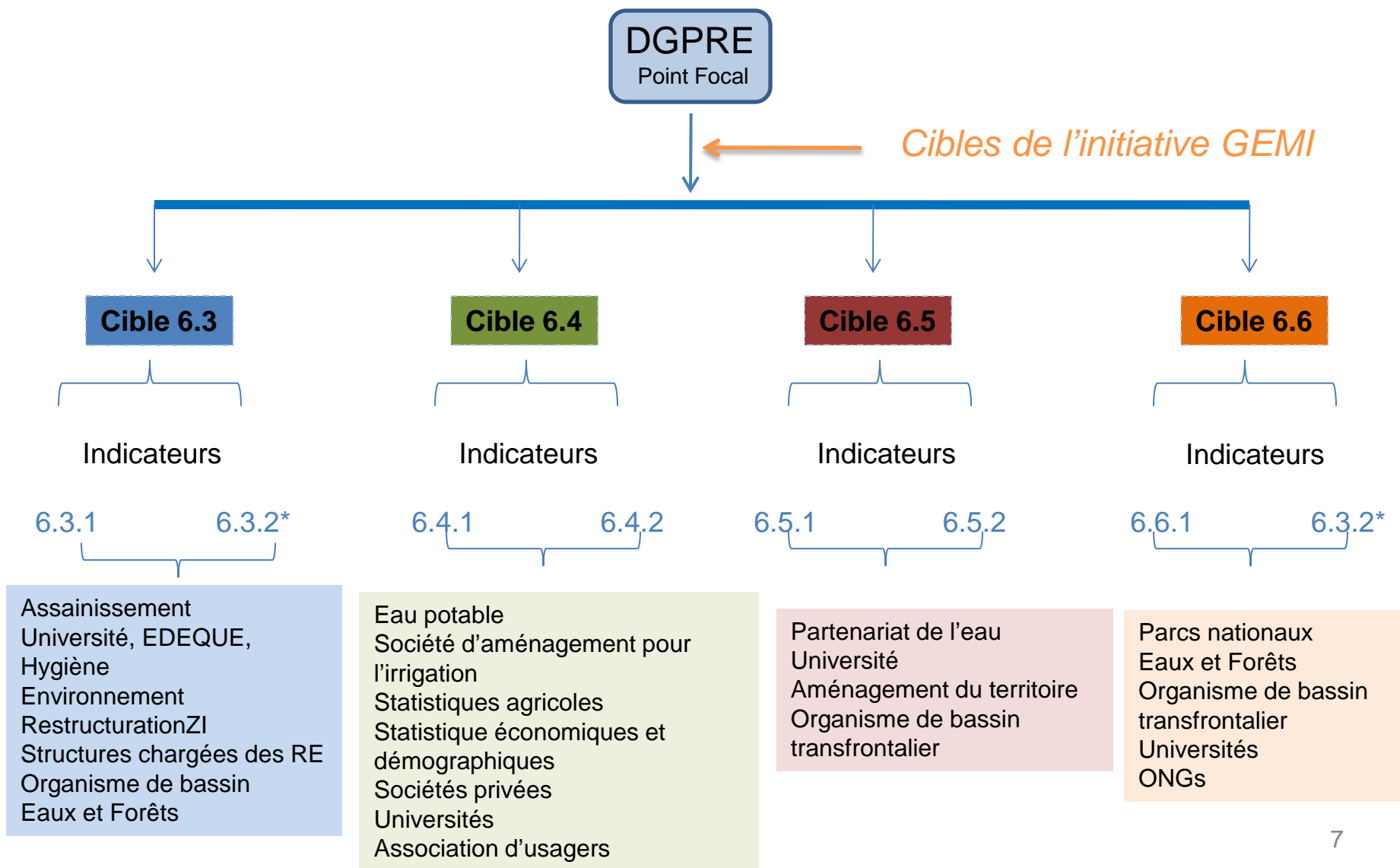
3. CADRE NATIONAL DE SUIVI DE L'ODD 6

Indicateurs	Fournisseurs des données brutes	Analyse et compilation des données et renseignements des indicateurs
<u>6.1</u> : Accès universel à l'eau potable	SONES/DH	Suivi harmonisé au niveau du cadre unifié des interventions de la Cellule de Coordination et de Suivi des Programmes d'Eau et d'Assainissement (Ex PEPAM)
<u>6.2</u> : Assainissement et hygiène pour tous	ONAS/DA	
<u>6.3</u> : Améliorer la qualité de l'eau	DGPRE	
<u>6.4</u> : Utilisation rationnelle de l'eau	DGPRE	
<u>6.5</u> : Gestion intégrée des ressources en eau	DGPRE	
<u>6.6</u> : Protéger/ restaurer écosystèmes	DGPRE	
<u>6.a</u> : Coopération internationale, renforcement des capacités	C/MHA...	
<u>6.b</u> : Participation de la population locale	C/MHA...	

3. CADRE NATIONAL DE SUIVI DE SUIVI DE L'ODD 6



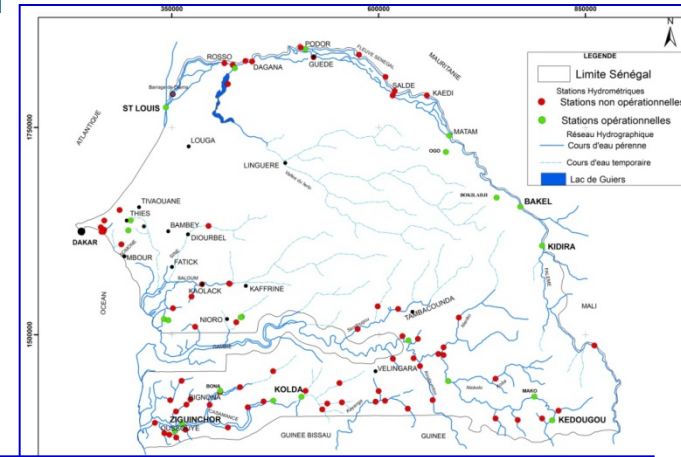
4. Structures de mise en oeuvre du processus GEMI au Sénégal



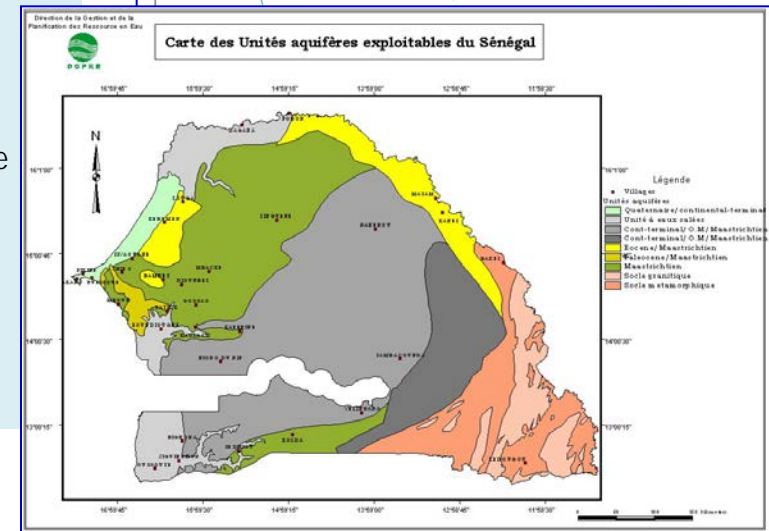
5. Méthodologie de renseignement de la cible



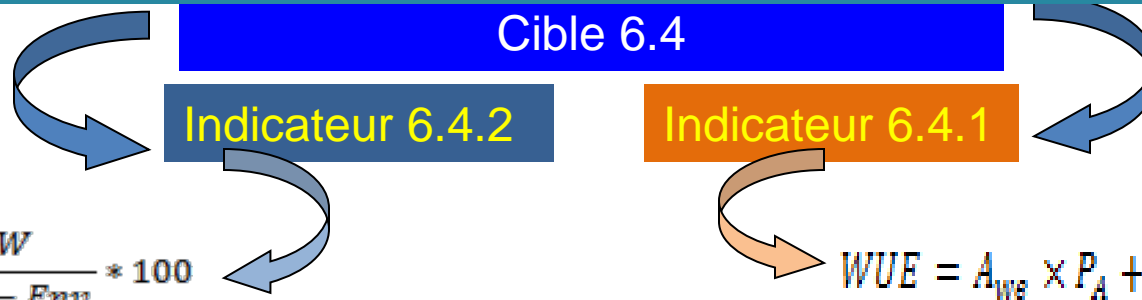
ACTIONS MISES EN OEUVRE



- ❑ tenue d'un atelier (10 août 2016) de partage et réflexion sur la méthodologie d'évaluation de l'indicateur,
- ❑ recensement des plans d'eau ;
- ❑ choix des plans d'eau pour le renseignement de l'indicateur ;
- ❑ proposition de paramètres suivants les types de plans d'eau (eau de surface et eau souterraine) ;
 - Eaux de surface : Turbidité, DO, N, P, T°, FBC et CE
 - Eaux souterraines : pH, CE, N, P, FBC et T°
- ❑ poursuite de la collecte des donnée



5. Méthodologie de renseignement de la cible (suite)



ACTIONS MISES EN OEUVRE

- ❑ tenue d'un atelier (10 août 2016) de partage et réflexion sur la méthodologie d'évaluation de l'indicateur,
- ❑ réunion avec les points focaux de la cible le 17 mai 2016 ;
- ❑ réunions de travail avec l'ANSD, SDE, Industrie, Mines, DAPSA, ANA, Elevage, agriculture (SAED, CSS, SODAGRI,...)
- ❑ Rétablir les flux d'échanges de données à travers les échanges de courriels et contacts téléphoniques avec les autres structures
- ❑ analyse des données collectées (SONES, SDE, Industrie, Mines, Agriculture, Elevage)
- ❑ collecte des données auprès des autres structures, traitement des données et partage avec l'ANSD

5. Méthodologie de renseignement de la cible (suite)



- ❑ tenue d'une réunion avec les points focaux de la cible en date du 13 mai 2016 ;
- ❑ collecte des données auprès des structures (DGP RE, Organismes de bassins,...)
- ❑ remplissage de la grille d'évaluation par la DGP RE ;
- ❑ partage de la grille d'évaluation et collecte des données;
- ❑ tenue d'une réunion (10 août 2016) de partage , discussion à travers un travail de groupe pour renseigner l'indicateur ;
- ❑ revue de la grille d'évaluation lors de l'atelier et proposition d'une note sur les quatre dimensions de la grille ;
- ❑ proposition d'une note finale pour l'indicateur 6.5.1 ;
- ❑ renseignement de l'indicateur 6.5.2



5. Méthodologie de renseignement de la cible (fin)

Cible 6.6



Indicateur 6.6.1

Protéger et restaurer les écosystèmes liés à l'eau

ACTIONS MISES EN OEUVRE

- ✓ réunion de cadrage sur l'indicateur de la cible avec les parcs nationaux, les eaux et forêts, etc.
- ✓ tenue d'un atelier (10 août 2016) de partage et réflexion sur la méthodologie d'évaluation de l'indicateur,
- ✓ Choix des écosystèmes à renseigner
- ✓ collecte des données en cours auprès des structures concernées



6. Difficultés rencontrées dans le processus

- ✓ lenteur dans la mise à disposition des données par les structures pourvoyeuses de données statistiques
- ✓ Données parfois disponibles mais éparpillées au niveau des structures
- ✓ Insuffisance de dispositifs de suivi de la qualité de l'eau dans les plans d'eau ambiante
- ✓ coût des analyses physico-chimiques et biologiques élevé pour la prise en compte de certains paramètres
- ✓ Insuffisances de moyens pour la collecte et le suivi des données
- ✓ Cible 6.6, augmenter le nombre d'indicateur pour le renseignement de la cible ou revoir le contenu de la cible

7. Prochaines étapes et perspectives

- ✓ Poursuite de la collecte des données manquantes pour l'évaluation des indicateurs 6.3.2 ; 6.4.1 ; 6.4.2, 6.5.2 et 6.6.1
- ✓ Tenue d'une réunion de pré-validation des données des cibles 6.3, 6.4 et 6.6 , le vendredi 14 octobre 2016
- ✓ Agrégation des données, en cours
- ✓ **Elaboration du rapport d'apprentissage de l'initiative GEMI Sénégal 20 octobre 2016 (en cours)**
- ✓ Elaboration d'un plan d'action pour un meilleur suivi des 4 cibles l'ODD6
- ✓ **Tenue de l'atelier final national de l'initiative GEMI(fin octobre ou 02 novembre 2016)**

MERCI DE VOTRE ATTENTION