

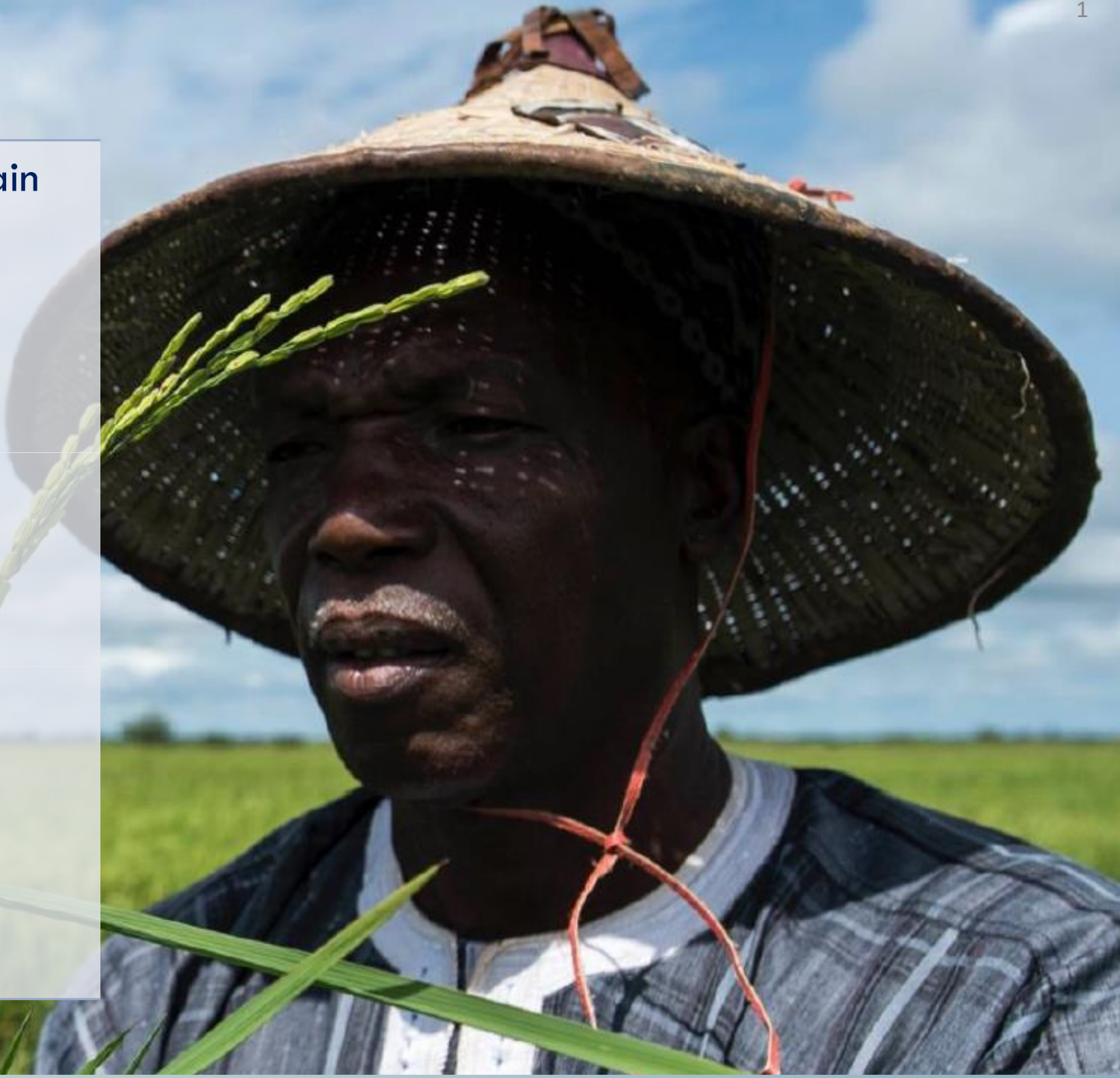
CONTRACT OVERVIEW

Name: Feed the Future Senegal Value Chain Services Activity

DOOLEEL MBAY

Zone de couverture : 2 zones 8 regions du Sénégal

Partners: 3 International & 5 Local Subcontractors



GOAL & APPROACH



Objectif : Augmenter les revenus des populations ciblées, en particulier les jeunes et les femmes, grâce à une approche de système de marché inclusive et durable.



Portée : Améliorer l'accès aux services de la chaîne de valeur pour élargir les opportunités d'emploi et le développement des entreprises dans l'agriculture.



Approche : Approche facilitatrice qui renforce la confiance entre les acteurs du marché par le biais de preuves et d'expériences, d'investissements percutants, d'appropriation locale et de solutions dirigées localement.

EXPECTED RESULTS



-15%

Prévalence de la pauvreté (pers vivant avec <\$1.90/day); à partir de la base line

200K

MPME (y compris les agriculteurs) avec une augmentation de 60 % des ventes annuelles nettes.

100K

jeunes bénéficiant d'activités soutenues par le projet

138K

Femmes bénéficiant d'activités soutenues par le projet

200K

MSMEs (y compris les producteurs accédant au crédit

\$89.8M

Accès au financement lié à l'agriculture

\$114M

Nouveaux engagements du Gouvernement américain et investissement du secteur privé mobilisés.

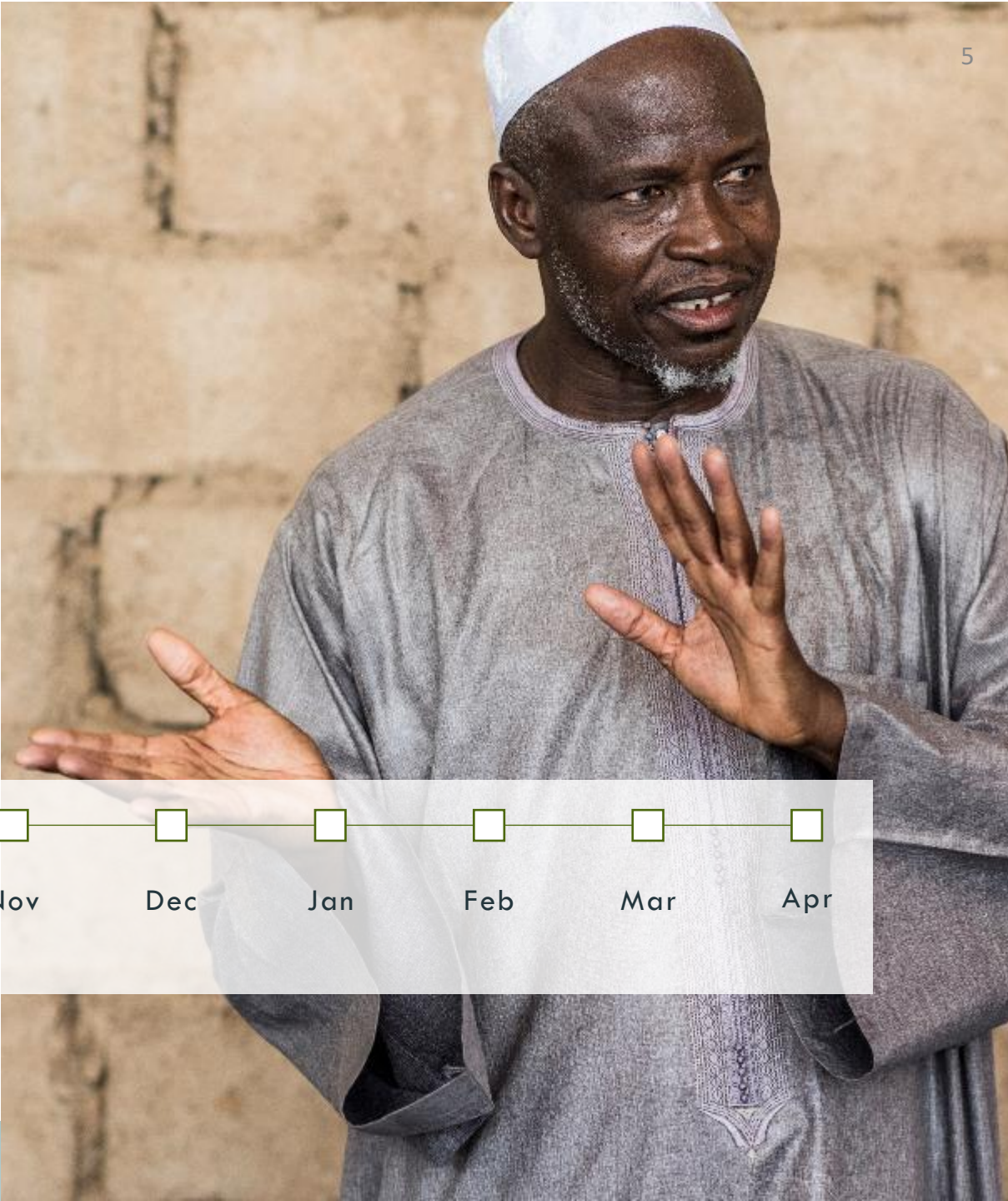
PARTNER ROLES AND RESPONSIBILITIES

| Local Partners | International Partners |
|--|---|
| <p>Initiative Prospective Agricole et Rurale (IPAR) Diriger la capitalisation des connaissances, l'apprentissage et la diffusion aux parties prenantes. Soutien analytique et consultatif pour les stratégies des femmes et des jeunes.</p> | <p>Market Share Associates Inc. Renforcement des capacités des acteurs du VCS dans les systèmes de marché et l'inclusion sociale. Effectuer PEA avec GESI.</p> |
| <p>Association Sénégalaise pour la Promotion du Développement par la Base (ASPRODEB) Gérer les activités de vulgarisation menées par les agriculteurs Renforcement des capacités des réseaux à adopter des approches axées sur les données Réseaux de mentors sur la collaboration public-privé et le plaidoyer Intégrer l'autonomisation des jeunes et des femmes.</p> | <p>TechoServe inc. Renforcement des capacités des prestataires locaux de SDE Développer des supports de formation sur les compétences métiers de la transformation Développer des solutions de gestion d'entreprise pour les secteurs de la transformation alimentaire</p> |
| <p>Fédération des Producteurs de Mais du Saloum (FEPROMAS) Entente de Diouloulou Fédération des Périmètres Autogérés du Sénégal (FPA) Dans leurs sous-zones respectives, dirigez des sessions CLA avec des producteurs, défendre et encadrer des politiques, et dirigez des partenariats public-privé pour les innovations technologiques.</p> | <p>Dimagi Inc. Étendre les modèles commerciaux pour accéder aux plateformes TIC Développer des modules de collecte de données et partager des liens pour le MEL et les bases de données des parties prenantes.</p> |

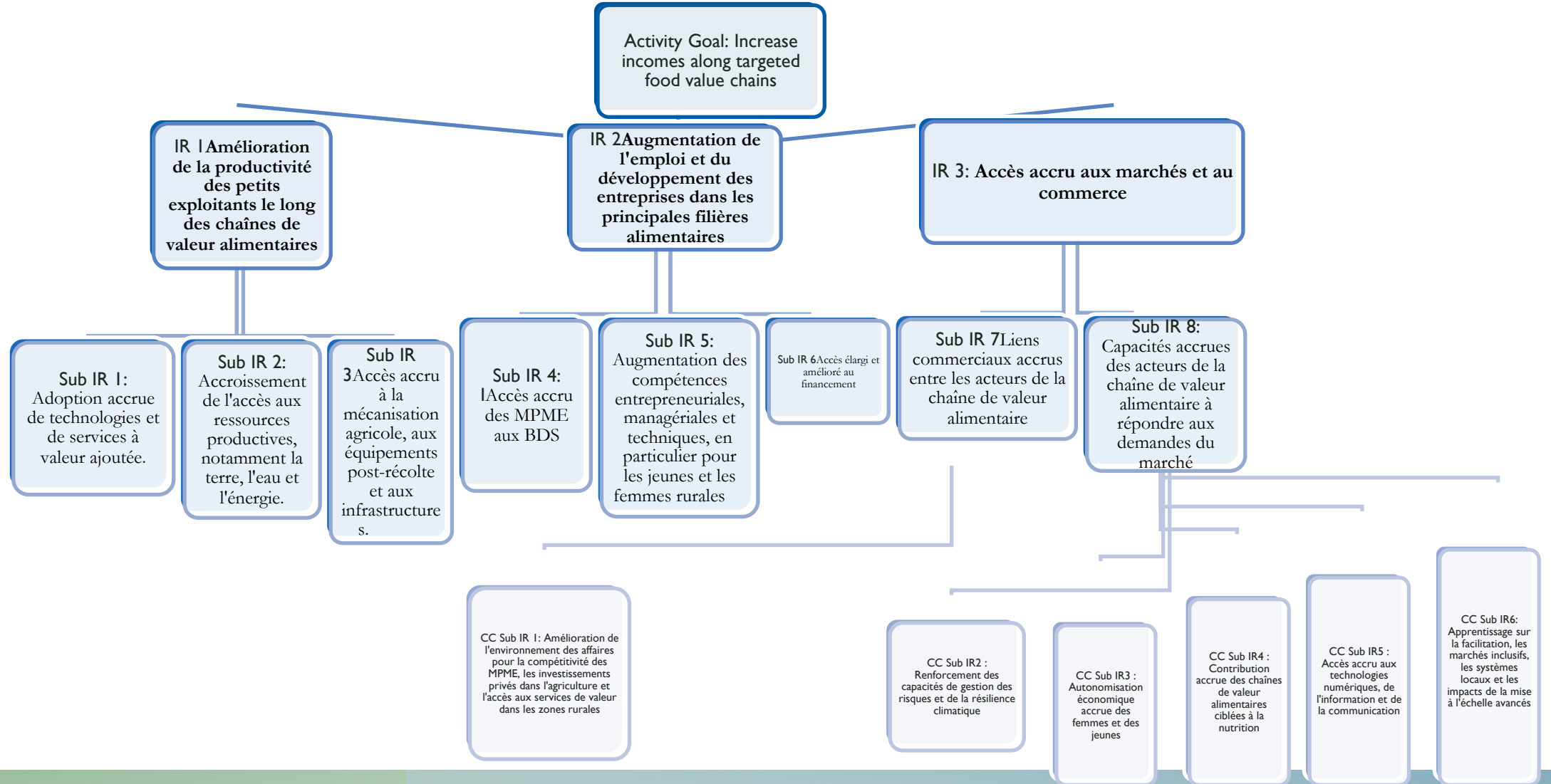
START-UP DELIVERABLES



Grant Manual: Needed for implementation but it is not a contractual requirement.



CADRE DE RESULTATS



RÉSULTATS ATTENDUS

Composante 1: Augmentation de la productivité des petits exploitants tout au long de la chaîne de valeur alimentaire

- Les paquets techniques développés ont des options pour différents agro-écosystèmes qui correspondent le mieux aux conditions climatiques
- Plus de sources d'eau pour la production grâce à des partenariats public-privé innovants.
- Des technologies adaptées de gestion de l'utilisation de l'eau et des terres, ainsi que des services d'information sur le climat en tant qu'outil de gestion des risques pour atténuer la variabilité climatique, ont été développés et mis à l'échelle.
- Une plus grande disponibilité des équipements à la capacité financière/technique des utilisateurs finaux.
- Communication claire sur les avantages et des coûts de la transformation des opérations traditionnelles en opérations mécanisées

RÉSULTATS ATTENDUS

Composante 2: Augmentation de l'emploi et du développement des entreprises dans les principales chaînes de valeur alimentaires

Un plus large éventail de prestataires de services locaux disponibles pour aider les entreprises agricoles à atteindre des niveaux de profit plus élevés, tout en réduisant les risques.

Des MPME plus viables financièrement, utilisant des pratiques commerciales standard et des pratiques de gestion .

Plus d'opportunités d'emploi disponibles pour les jeunes et les femmes et plus d'investissements dans le développement de leurs capacités.

Les groupements de producteurs se sont perfectionnés pour former des partenariats contractuels avec les transformateurs, les commerçants, les équipementiers et les institutions financières.

Des mécanismes de financement à moyen et long terme pour améliorer l'accès aux intrants, à la mécanisation ou construire des infrastructures telles que des systèmes de stockage ou d'irrigation.

Marché des machines plus dynamique, avec des réseaux de service après-vente.

Plus de jeunes impliqués dans le marché des machines.

RESULTATS ATTENDUS

Composante 3: Accès accru aux marchés et au commerce

- Amélioration de la qualité de la productivité et des normes.
- L'innovation et la technologie utilisées efficacement pour accéder à de nouveaux marchés.
- Renforcement des liens entre les producteurs, les fournisseurs d'intrants et les acheteurs.
- Renforcement des partenariats commerciaux entre les réseaux de producteurs (en particulier les groupes de femmes productrices), les organisations locales de services financiers, les distributeurs commerciaux et les vendeurs d'équipements.
- Une plus grande gamme d'options de financement flexibles pour permettre dans les différentes chaînes de valeur, aux femmes et jeunes qui offrent moins de garanties de développer des activités commerciales

RÉSULTATS ATTENDUS

CC1 : Amélioration de l'environnement des affaires pour la compétitivité des MPME, les investissements privés dans l'agriculture, l'accès aux services de capital-risque dans les zones rurales

Plans d'action élaborés sur les questions de politique de CV qui entravent l'accélération de la production commerciale, de la commercialisation et de la transformation des CV ciblées (par exemple, l'accès au capital, la certification des semences et les subventions aux intrants agricoles)

Utilisation accrue du dialogue public-privé dans les régions

RÉSULTATS ATTENDUS

- **CC2 : Renforcement des capacités de gestion des risques et de la résilience climatique**
- Utilisation élargie d'instruments d'atténuation des risques (assurance, financement intégré) pour augmenter les portefeuilles financiers.
- Mise à l'échelle de l'assurance climatique, adoption des meilleures pratiques d'adaptation et pool d'équipements.
- Digitalisation des transactions.
- Rentabilité et compétitivité grâce à une relation de travail avec l'agence météorologique et une ouverture aux modèles concurrents

RÉSULTATS ATTENDUS

- CC Sub IR3-6 :

Autonomisation économique accrue des femmes et des jeunes.

Contribution accrue des chaînes de valeur alimentaires ciblées à la nutrition.

Accès accru aux technologies numériques, de l'information et de la communication.

Apprentissage sur la facilitation, les marchés inclusifs, les systèmes locaux et l'intensification des impacts avancés

